

MERLO 40.17 PLUS

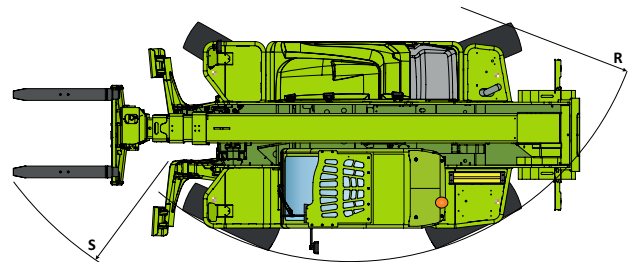
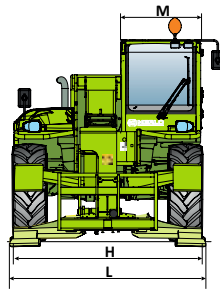
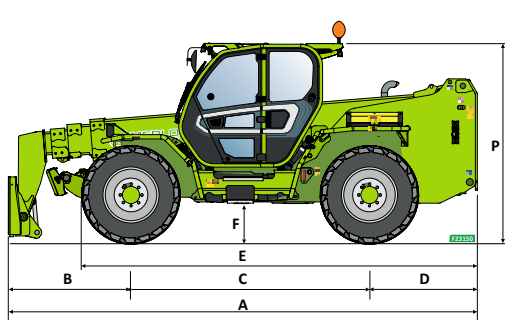
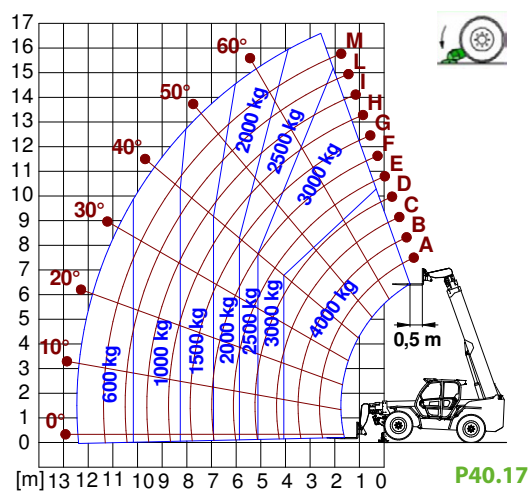
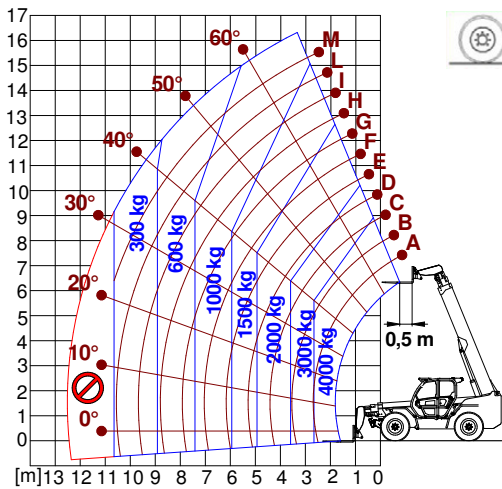
gv3.it  **VENPA**

SOLLEVATORE TELESCOPICO



SOLLEVATORE TELESCOPICO

MERLO 40.17 PLUS



CARATTERISTICHE STANDARD

Massa totale a vuoto	11670 kg
Portata massima	4000 kg
Portata alla massima altezza	2500 kg
Portata a massimo sfilo orizzontale	600 kg
Altezza di sollevamento massimo	16,60 m
Sollevamento massimo alla max portata	10,3 m
Sbraccio orizzontale massimo	12,47 m
Sbraccio alla massima portata	4,06 m
Velocità massima	40 km/h
Traslazione laterale del braccio	+/- 435 mm
Motore	Deutz TCD 3.6
Potenza motore	75/102 kW/CV
Serbatoio carburante	140 l
Stabilizzatori	in sagoma

A	5970 mm
B	1705 mm
C	2810 mm
D	1315 mm
E	4852 mm
F	450 mm
H	2420 mm
L	2550 mm
M	1010 mm
P	2500 mm
R	4050 mm
S	5160 mm

gv3.it  **VENPA**

PER INFORMAZIONI

www.gv3.it |    